

Hub USB 2.0 "Black and White", 4 ports, avec alimentation

Manuel d'utilisation

Consignes de sécurité

Lisez toujours attentivement les consignes de sécurité :

- Conservez ce guide de l'utilisateur pour référence ultérieure.
- Gardez cet appareil à l'abri de l'humidité.
- Si l'une des situations suivantes se produit, faites vérifier l'appareil par un technicien de service :
 - L'appareil a été exposé à l'humidité.
 - L'appareil est tombé et a été endommagé.
 - L'appareil présente des signes évidents de casse.
 - L'appareil n'a pas bien fonctionné ou vous ne parvenez pas à le faire fonctionner conformément au manuel d'utilisation.

Déclaration de droit d'auteur

Aucune partie de cette publication ne peut être reproduite sous quelque forme que ce soit sans autorisation écrite préalable. Les autres marques ou noms de marque mentionnés dans le présent document sont des marques ou des marques déposées de leurs sociétés respectives.

Clause de non-responsabilité

Les informations contenues dans ce document sont susceptibles d'être modifiées sans préavis. Le fabricant ne fait aucune représentation ou garantie (implicite ou autre) quant à l'exactitude ou à l'exhaustivité de ce document et ne sera en aucun cas responsable des pertes de profits ou des dommages commerciaux, y compris, mais sans s'y limiter, les dommages spéciaux, accessoires, consécutifs ou autres dégâts.

Table des matières

Introduction	3
Caractéristiques	3
Contenu du colis	3
Configuration requise	3
Un avis	4
Connexion matérielle	4
Vérification de l'installation	4
Etat de surintensité	6
Caractéristiques	6

Introduction

Il s'agit d'un concentrateur à 4 ports conforme à la spécification USB 2.0. Il prend en charge une distance de transmission de 12 m et est conforme à la spécification de charge USB-IF-Battery 1.1. Ce hub dispose d'un mécanisme de détection de charge USB, chaque port prend en charge la spécification de charge de batterie, mais un seul port peut être utilisé comme port de charge de batterie à la fois. Avec ce concentrateur USB, vous pouvez facilement connecter jusqu'à 4 périphériques USB 2.0 tels que des lecteurs MP3, des appareils photo numériques ou des imprimantes à votre ordinateur. Son design épuré, mince et compact est la solution parfaite pour l'extension du port USB.

Caractéristiques

- Entièrement conforme à la spécification USB2.0 (1.5/12/480Mbps)
- Conforme à la spécification de charge de batterie USB-If 1.1
- Chacun des quatre ports USB dispose d'une fonction de charge rapide (1,5 A).
- Mécanisme de détection de charge USB
- Alimentation par bus et mode d'auto-alimentation
- 1 port USB en amont et 4 ports USB en aval
- 1 LED bleue comme indicateur de fonctionnement
- Distance de transmission de 12 m entre l'hôte et le concentrateur
- Fonction plug-and-play
- Un port de charge est soit un port de charge dédié, soit un port de charge en aval
- Un chargeur USB est un appareil doté d'un port de charge dédié, par ex. B. un chargeur

Contenu du colis

- Concentrateur USB 2.0 à 4 ports
- Câble USB AM vers Mini BM 5P (1m)
- adaptateur secteur
- Manuel

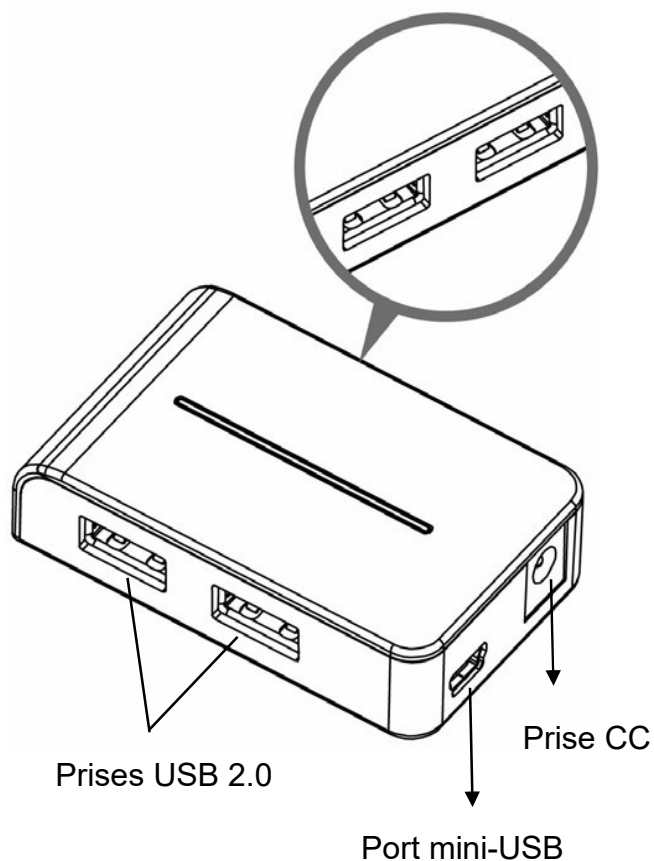
Configuration requise

- PC de bureau ou ordinateur portable avec port USB
- L'un des systèmes d'exploitation suivants (aucun pilote requis) :
Windows 2000, Windows XP, Windows Vista SP1 ou SP2, Windows 7,
Mac OS X v10.x ou ultérieur

Un avis

- Si vous utilisez des appareils à forte consommation d'énergie, l'adaptateur secteur est recommandé.

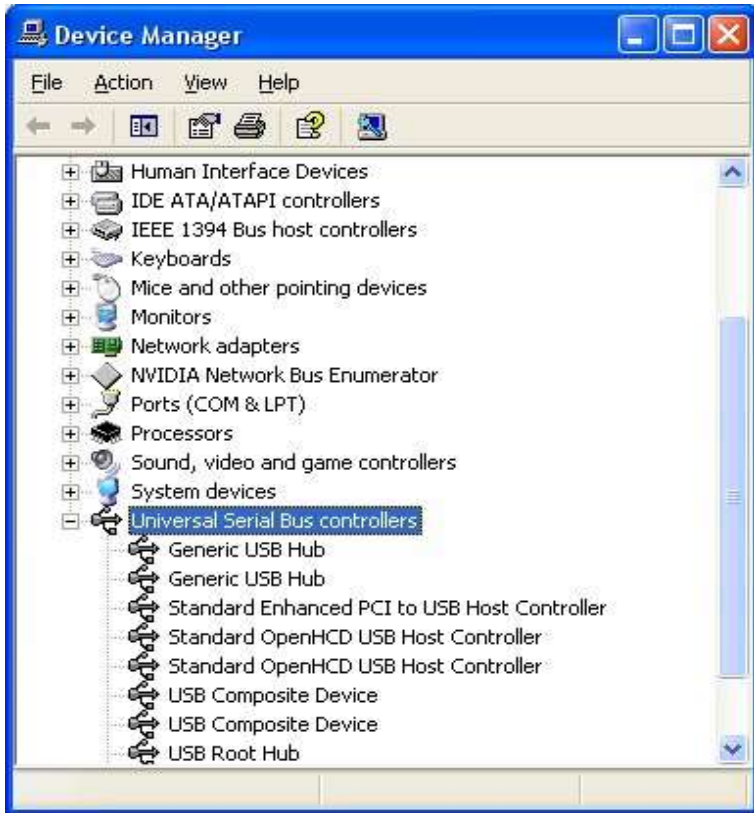
Connexion matérielle



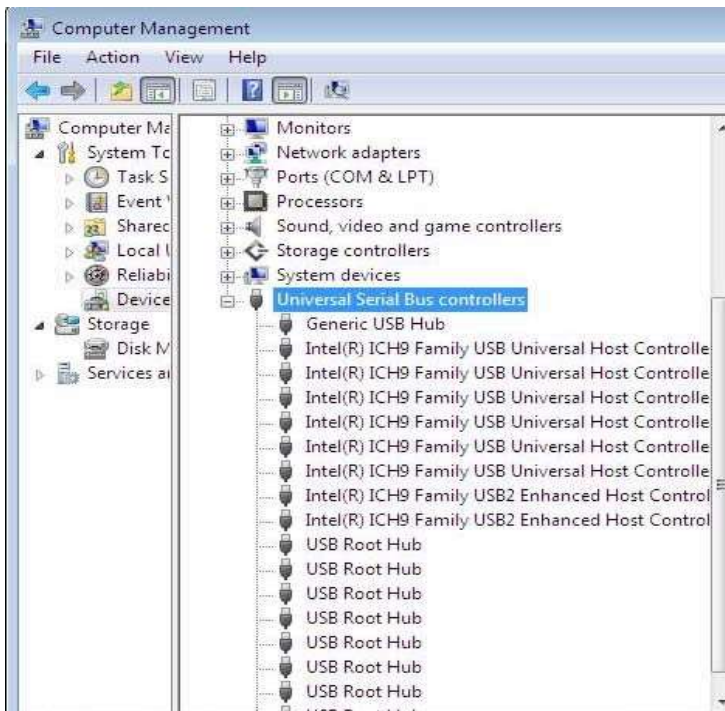
Vérification de l'installation

Après avoir connecté ce concentrateur à un PC avec un câble USB, le système reconnaîtra l'appareil et installera automatiquement les pilotes nécessaires. Une fois l'installation terminée, vous pouvez accéder au Gestionnaire de périphériques pour vérifier l'ensemble de l'installation.

Windows 2000/Windows XP :

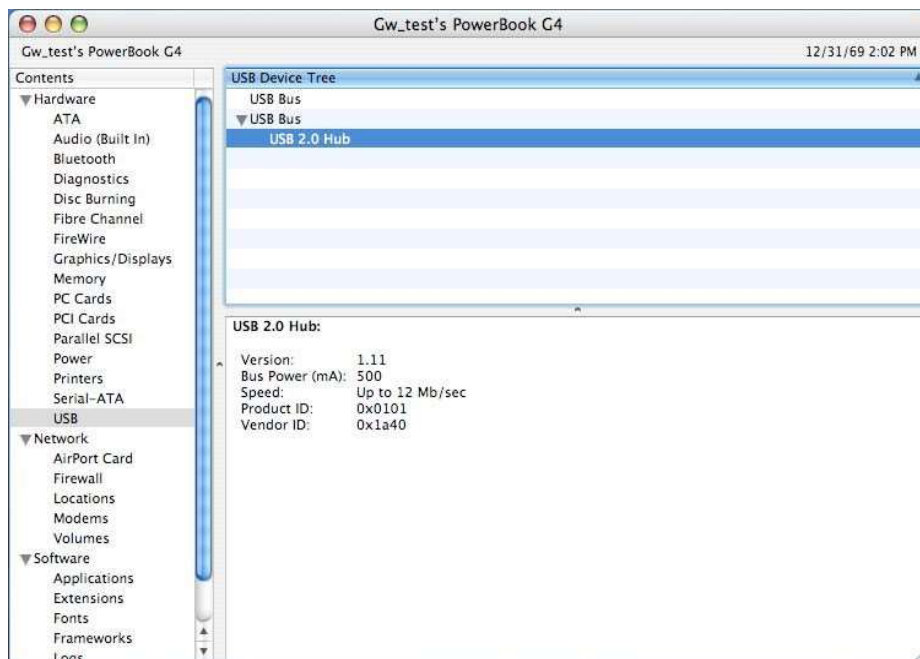


Windows Vista/Windows 7 :



Sous Windows : Accédez au Gestionnaire de périphériques pour vérifier l'installation. Un élément Generic USB Hub doit apparaître sous le groupe Universal Serial Bus Controllers.

Mac OS :



Mac OS : accédez à Profil système Apple > Périphérique et volumes > USB pour vérifier l'installation.

Etat de surintensité

- Lorsque le hub USB dépasse la limite actuelle, cliquez sur Réinitialiser pour continuer votre travail, ou vous pouvez réinitialiser le hub en déconnectant et en reconnectant le câble USB.
- En cas de surintensité, la LED rouge s'éteindra et l'alimentation sera coupée en raison de la protection contre les surintensités.

Caractéristiques

ports	1 port amont et 4 ports aval	
Performance	Alimentation bus : 5V 500mA	
	Auto-alimentation : 5 V 4 A	
	adaptateur	Entrée : 100~240V 50Hz-60Hz
		Sortie : 5V 4A
Dimensions	65,34(L)*40,08(W)*18,03(L)mm	